

Interventi

- OE1

Spicconatura di intonaco e/o altro materiale non idoneo a vivo di muro eseguita a mano compressi l'overe di esecuzione anche a piccole zone, la spazzatura delle superfici, il tiro in discesa dei materiali, il trasporto.
- OE2

Treatmento di muratura in pietrame locale con paramento a pietra rasa e a teste scoperte comprendente il completamento di eventuali parti mancanti con pezzame analogo a quello esistente, la riboccatura, la stuccatura e la stilitura dei giunti con malta a base di calce.
- OE3

Realizzazione di intonaco nuovo su supporto in pietra/muratura non intonacato:
 - pulizia del supporto mediante idropulitura e spazzatura
 - realizzazione di intonaco con malta a base di calce idraulica naturale, previa bagnatura del supporto
 - realizzazione di uno strato successivo di intonaco con malta a rasare a base di calce idraulica naturale, dopo aver inumidito le superfici interessate
- OE4

Risarcitura di intonaco su supporto intonacato e integriato con pitture di varia natura:
 - pulizia del supporto mediante idropulitura e spazzatura
 - ispezione accurata dell'intonaco mediante battitura e successiva rimozione di eventuali parti ammalorate o che presentano aderenza precaria agli strati sottostanti
 - ripristino dell'intonaco con malta a base di calce idraulica naturale, previa bagnatura del supporto
 - realizzazione di uno strato successivo di intonaco con malta a rasare a base di calce idraulica naturale liscio con trattamento in spugna per ricadere sull'intonaco esistente, dopo aver inumidito le superfici interessate
 - applicazione a pennello su tutta la superficie di una mano di fondo isolante e fissante a base di silicato di potassio stabilizzato
 - applicazione a pennello su tutta la superficie di una mano di fondo uniforme e ristrutturante a base di silicato di potassio stabilizzato
- OE5

Realizzazione di intonaco nuovo o rifinito su supporto sbruffato con malta di cemento e integriato con pitture di varia natura:
 - pulizia del supporto mediante idropulitura e spazzatura
 - ispezione accurata dell'intonaco mediante battitura e successiva rimozione di eventuali parti ammalorate o che presentano aderenza precaria agli strati sottostanti
 - realizzazione di uno strato mazzato con malta di calce idrata e sabbia tirato in piano a ritezzo rustico, applicato con predisposte poste e guide
 - Rasatura completa su supporto intonacato e littegiato con pitture di varia natura:
- OE6

- pulizia del supporto mediante idropulitura e spazzatura
 - ispezione accurata dell'intonaco mediante battitura e successiva rimozione di eventuali parti ammalorate o che presentano aderenza precaria agli strati sottostanti
 - ripristino dell'intonaco con malta a base di calce idraulica naturale, previa bagnatura del supporto
 - applicazione a pennello sulle intere superfici di una mano di isolante ancorante acrilico non diluito
 - realizzazione, con il primer ancora "applicatoso", di uno strato successivo di intonaco con malta a rasare a base di calce idraulica naturale liscia con trattamento in spugna in modo da ottenere una superficie omogenea e compiante
- OE7

Integritatura ai silicati di potassio
 - finitura mediante applicazione a pennello di una prima mano di pittura minerale a base di silicato di potassio stabilizzato, una mano di fondo neutralizzante a base di fluosilicato di magnesio (qualora si evidenzassero macchie di differente colore) e una seconda mano di pittura minerale
- OE8

Valatura ai silicati di potassio consistente nell'applicazione di una o due mani, dopo il ciclo di pittura ai silicati di potassio, di una miscela composta da due parti di pittura trasparente a base di potassio stabilizzato, una parte di pittura a base di silicato di potassio stabilizzato e pigmenti solidi alla luce ed agli alcali in polvere, applicata a pennello in due strati successivi, con il primo strato fissante a base di silicato di potassio stabilizzato per ottenere l'effetto desiderato.
- OE9

Integritatura a calce
 - finitura mediante applicazione con pennello di una prima mano a rasare di pittura minerale a base di calce secca di fossa ungamente stagionata e totalmente idratata, successiva applicazione di uno strato di fissativo e due mani a finire di pittura minerale applicata con pennello, a strati incrociati, per ottenere un effetto velato
- OE10

Riqualificazione formale di volumi pensili mediante regolarizzazione delle aperture, intonacatura e littegiatura, sostituzione di strutture in ferro con nuove murature in laterizio.
- OE11

Ricostruzione o completamento di saggioli, cornici, fregi, motivi ornamentali e particolari architettonici con malta preconfezionata in polvere ad elevata ritenzione d'acqua, composta da calce idraulica naturale, perni selezionati e specifiche fibre rinforzanti. Qualora gli spessori da applicare superino i 5 cm sarà necessario prevedere un' idonea armatura da agganciare al supporto.
- OE12

Treatmento di opere in metallo quali trinfere di balconi, inferrie, ecc. mediante sverniciatura attraverso ripetuti passaggi di carteggiatura, pittura con impiego di spazzola metallica, applicazione di pittura anti-uggine e finitura con applicazione di smalto sintetico opaco.
- OE13

Treatmento di opere in legno quali infissi, persiane, ecc. mediante sverniciatura dei supporti attraverso ripetuti passaggi di sabbatura, stuccatura e rasatura, carteggiatura per uniformare i fondi e tintitura con applicazione di smalto sintetico opaco.
- OE14

Treatmento di opere in pietra mediante pittura e rimozione di depositi superficiali, sverniciatura, rasatura, carteggiatura, tintitura, applicazione di oli oneri relativi al montaggio dell'impianto alla protezione delle superfici circostanti mediante sistema di raccolta e deflusso delle acque di scarico e alla successiva rimozione meccanica dei depositi solubilizzati mediante pennellessa, spazzole, bisturi, specilli.
- OE15

Integrazione di parti mancanti di pietra al fine di ricostruire parti architettoniche o decorative con malta o materiale lapideo, a discrezione della D.L. indusi gli oneri relativi ai saggi per la composizione di malte idonee per colorazione e granulometria, alla lavorazione superficiale della malta, alla lavorazione di pietra con caratteristiche simili a quella originale per conformazione e composizione.
- OE16

Sostituzione del canale di gronda esistente con nuovo canale in rame di spessore 6/10 mm, comprese lavorazioni e saldature, cicogni dello stesso materiale murate o chiodate alla distanza di un metro tra l'una e l'altra, legate con filo di ferro zincato o rame.
- OE17

Sostituzione del pluviale esistente con nuovo pluviale in rame di spessore 6/10 mm, comprese le necessarie lavorazioni e saldature, canale murate compresi i gornli.
- OE18

Sostituzione delle converse esistenti con nuove converse in rame di spessore 6/10 mm, comprese le necessarie lavorazioni, saldature e chiodature.
- OE19

Realizzazione di nuovi infissi in legno.
- OE20

Realizzazione di nuovo portone in legno.
- OE21

Realizzazione/sostituzione di ringhere di balconi, inferriate, ecc. compresa l'applicazione di pittura antiruggine e la tintitura con smalto sintetico opaco.
- OE22

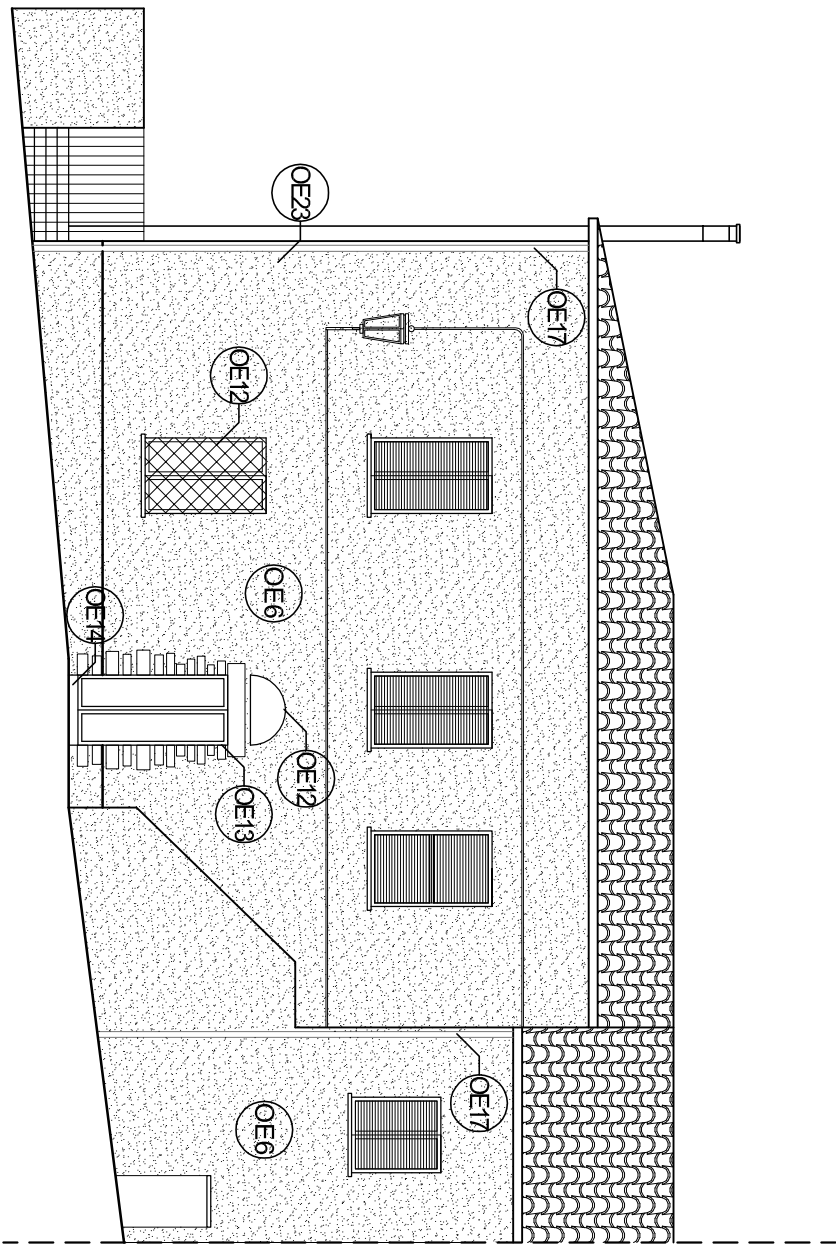
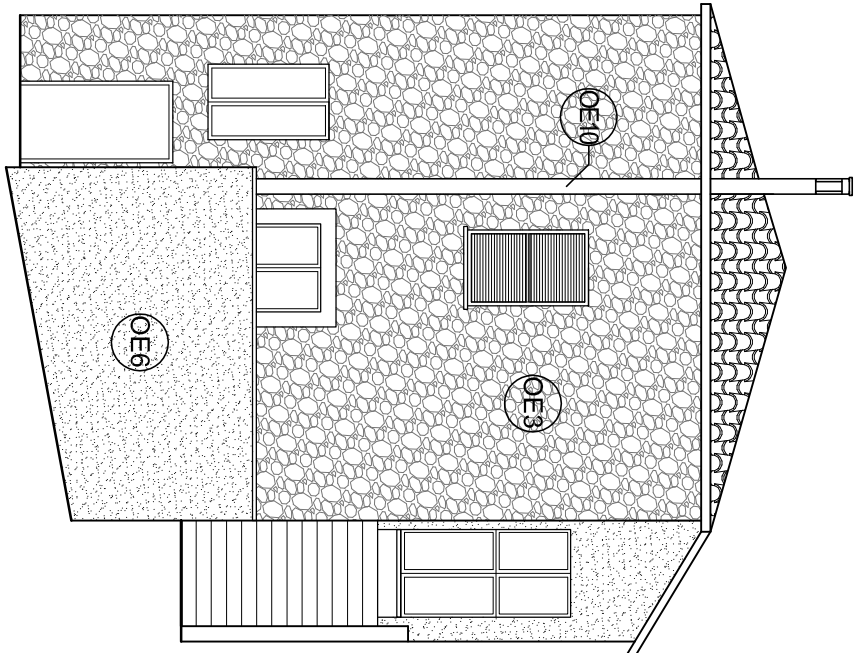
Revisore della linea di gronda e degli elementi di coronamento compresa la sostituzione di parti ammalorate e/o l'integrazione di parti mancanti.
- OE23

Rimozione di strutture realizzate con qualsiasi tipo di profilo metallico compresa la smuntatura degli elementi.
- OE24

Scossalina in rame
- OE25

Riqualificazione formale delle finestre mediante la demolizione delle murature con cui sono state, in parte o completamente, chiuse

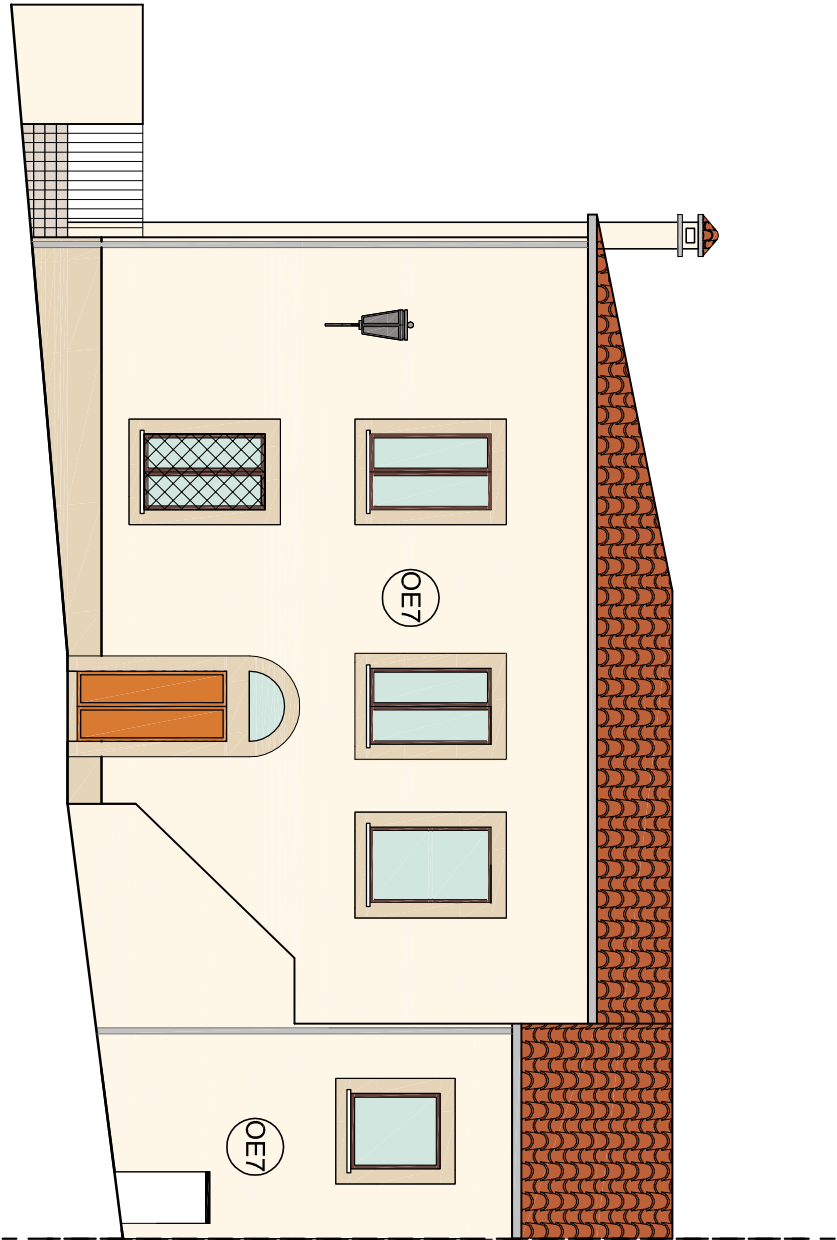
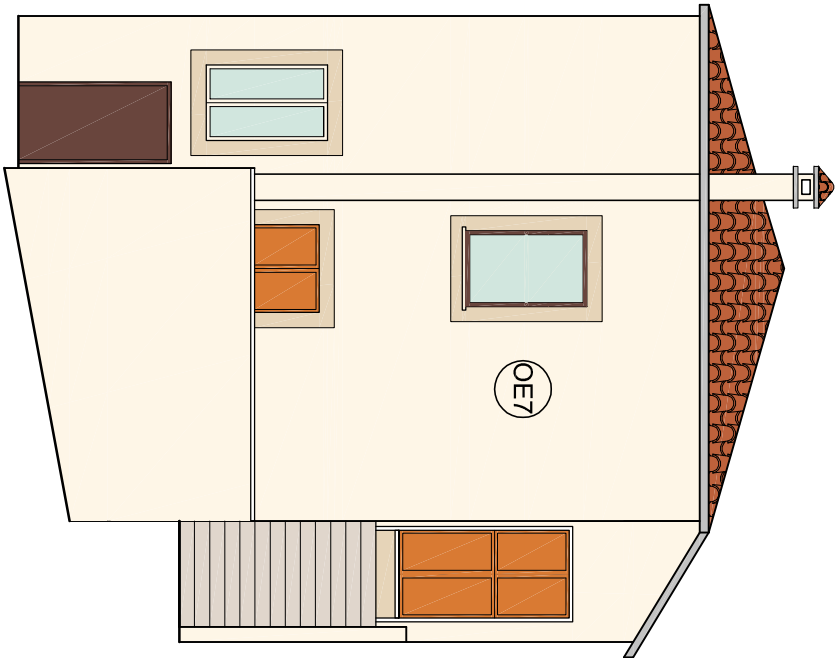
RILIEVO DELLO STATO ANTE OPERAM



Prospetto su Via Machiavelli

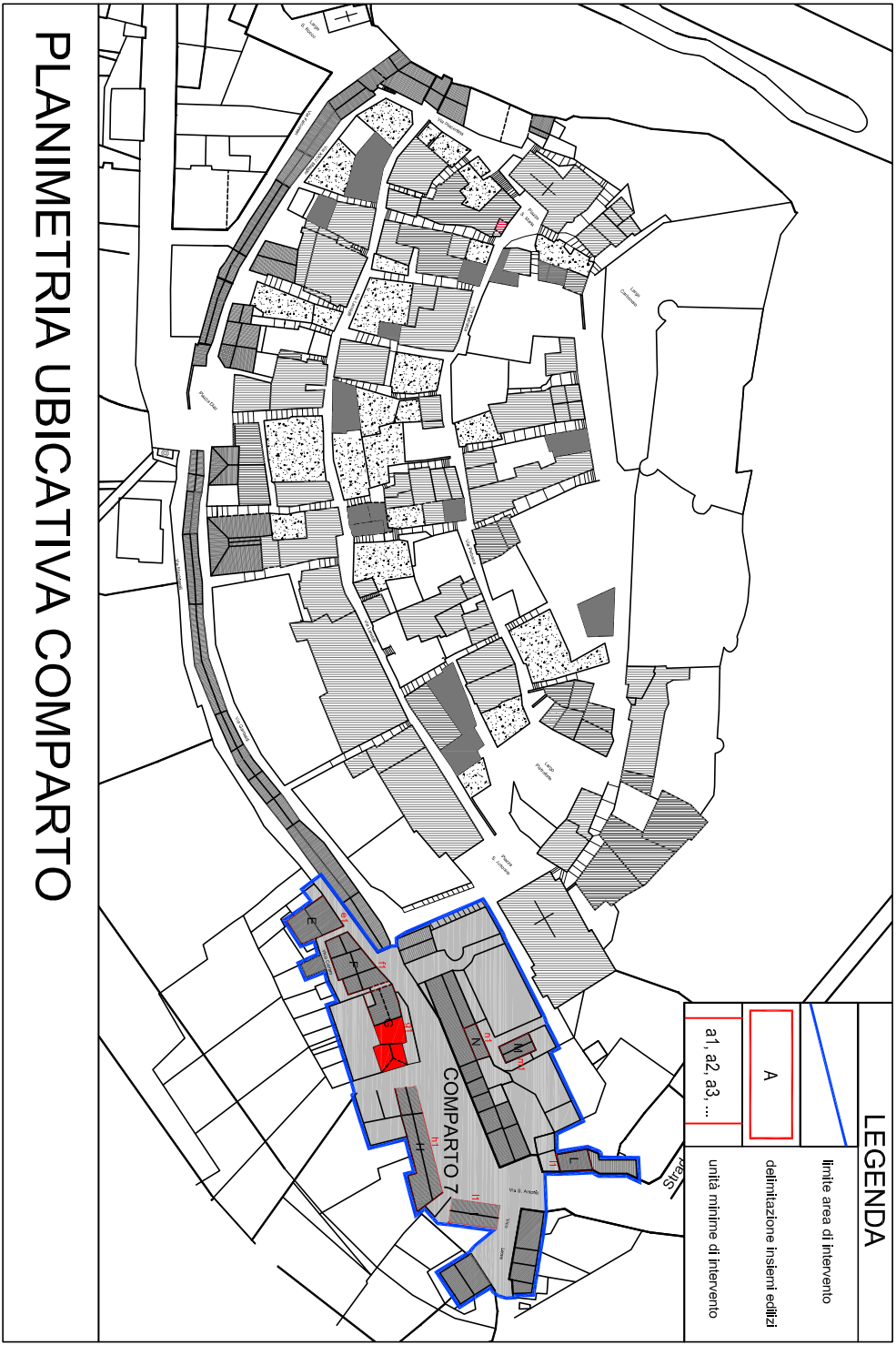
SCALA 1:100

PROGETTO DI RESTAURO E COLORITURA



Prospetto su Via Machiavelli

SCALA 1:100



Stato di conservazione delle superfici di facciata

Distacco totale d'intonaco, perdita di materiale di facciata
Distacco parziale d'intonaco
Intonaco esistente di buona consistenza
Pietra con stuccatura dei giunti a testa rasa
Intonaco sbruffato

COMUNE DI PICO
PROVINCIA DI FROSINONE

BANDO DI CONCORSO
PER IL RECUPERO ED IL RISANAMENTO
DELLE ABITAZIONI
NEI CENTRI STORICI DEL LAZIO

PROGETTAZIONE: CS ARCHITECTS - Via Aldo Moro 68/A, Frosinone
Gruppo di lavoro: arch. Renato Caparelli (coordinatore)
arch. Laura Battisti
arch. Silvia Eggeneschwiler

- Via Aldo Moro 68/A, Frosinone



SERIE	DENOMINAZIONE	revisione	data	approvazione
PROGETTO ESECUTIVO	INQUADRAMENTO ARCHITETTONICO DEGLI EDIFICI: PROGETTO DEFINITIVO DELLE SINGOLE FACCIATE "COMPARTO 7 - Edificio 4"	02		
disegnato da:	approvazione competenza:	file	42174_PRO_MUQU_ARCHIDUE	TAV.
controllo da:		scala	1:100	A2.7-4
approvato da:		data	10.05.11	